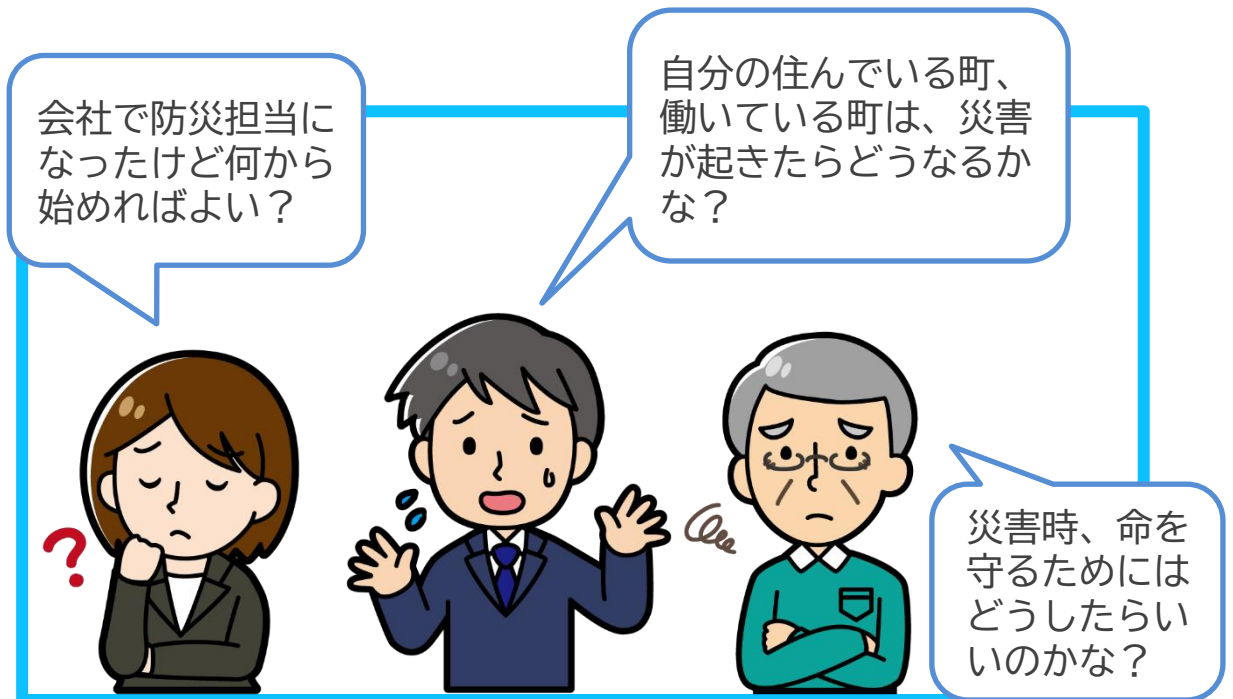


名古屋市港防災センター 研修利用のご案内

名古屋市港防災センターは、災害の疑似体験を通して、いざという時に備え、一人ひとりが災害の実態を正しく知り、それに対処する方法を身につけていただくための施設です。地域の防災訓練のカリキュラムの一つ、事業所の研修などにぜひご活用ください。



名古屋市港防災センター

〒455-0018

名古屋市港区港明1-12-20

○TEL 052-651-1100

○FAX 052-651-6220

○HP <https://www.minato-bousai.jp/>

○休館日 月曜（祝日の場合直後の平日が休館）
第3水曜
年末年始（12/29～1/3）

○開館時間 9:30～16:30



災害疑似体験

10名以上～80名（20名×4班）までご予約可能です。
体験内容により、90分～120分程度のご滞在が必要となります。

20分

地震体験

地震体験機を使用して、日本全国で過去に起こった震度7の地震の揺れと、地震の後に取るべき行動について体験します。

所要時間 20分
同時体験可能人数 **20名（1班）**
※6～7名×3回＝1班20名まで体験可



20分

伊勢湾台風展示室

伊勢湾台風当時の映像視聴と風水害への注意事項をご案内します。

伊勢湾台風に関する説明パネルや写真、体験談を収録した映像を展示しています。
自由見学も可能です。



所要時間 10分／回
同時体験可能人数 **20名（1班）**

3Dシアター

昭和34年、伊勢湾台風当時の家屋を再現した部屋で、伊勢湾台風当夜の様子や、被災の様子を映像で学びます。

※希望により南海トラフ巨大地震の津波被害想定についての映像に変更することもできます。



所要時間 10分／回
同時体験可能人数 **20名（1班）**

20分

煙避難体験

煙避難体験室を使用して、火災時の煙の怖さと適切な避難行動について学びます。

所要時間 20分
同時体験可能人数 **20名（1班）**

※6～7名×3回＝1班20名まで体験可



自由見学

<展示物>

- ・家具の固定
- ・非常持出品、備蓄品
- ・AEDの使い方（映像）
- ・119番通報体験（パネル）
- ・ハザードマップ
- ・1F地震を知るコーナー
- ・企画展展示パネル等



20分～30分

所要時間 20～30分／見学所要時間



◇災害体験のご予約は、港防災センターHPにある『お申し込みフォーム』をご利用ください。

◇小中学校長期休暇中の土日及び当施設イベント日とその設営日は受け入れを中止しています

港防災センター

検索



特別講座

特別講座の予約可能日は平日のみとなります。平日でも当施設イベント日、その設営日は受付を中止しております。詳しくはHPをご覧ください。

<ワークショップ（工作）>
いずれも20分程度 催行人数10名以上

新聞スリッパ
足を守るためや衛生を保つため避難所生活に必要なスリッパを身近な物（新聞紙）で作ります。



紙食器
断水時にお皿など洗剤用の水を使わず食事ができる、紙食器を、身近な物（チラシ）で作ります。



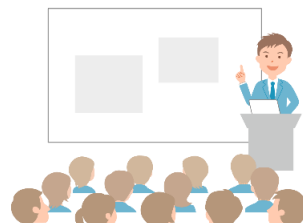
アルミカップでキャンドル
停電時に、ご家庭にあるアルミカップと食用油、ティッシュなどを使って明かり（安全灯）を作ります。
※実際に灯はつけません。



<ぼうさいトーク>
所要時間60分 催行人数10名以上
防災・災害に関するお話を講話形式で行います。

テーマ例

- ・南海トラフ地震が起きた場合の被害想定について
- ・災害時の命を守る備え



体験案内例

企業・高校生以上団体目安

所要時間と定員数		20分	20分	20分	20分	20分	20分	20分
体験のみ 約90分 80名程度まで	上限 4班	1班（10～20名）	地震体験	伊勢湾台風体験	煙避難体験	自由時間	出発	
		2班（10～20名）	伊勢湾台風体験	煙避難体験	自由時間	地震体験		
		3班（10～20名）	煙避難体験	自由時間	地震体験	伊勢湾台風体験		
		4班（10～20名）	自由時間	地震体験	伊勢湾台風体験	煙避難体験		
体験とワーク ショップ 約100分 ※平日のみ 80名程度まで	上限 4班	1班（10～20名）	地震体験	伊勢湾台風体験	煙避難体験	ワークショップ	自由時間	出発
		2班（10～20名）	伊勢湾台風体験	煙避難体験	ワークショップ	自由時間	地震体験	
		3班（10～20名）	ワークショップ	自由時間	地震体験	伊勢湾台風体験	煙避難体験	
		4班（10～20名）	煙避難体験	ワークショップ	自由時間	地震体験	伊勢湾台風体験	
体験とトーク 約120分 ※平日のみ 80名程度まで	上限 4班	1班（10～20名）	地震体験	伊勢湾台風体験	煙避難体験	防災トーク（60分移動時間含む）		
		2班（10～20名）	伊勢湾台風体験	煙避難体験	地震体験			
		3班（10～20名）	防災トーク（60分移動時間含む）			地震体験	伊勢湾台風体験	煙避難体験
		4班（10～20名）				伊勢湾台風体験	煙避難体験	地震体験

体験・ワークショップ・トークの順番は状況により変わることがあります。

◇特別講座のご予約は、港防災センターHPにある『お申し込みフォーム』をご利用ください。

◇ワークショップ・特別講座の予約可能日は平日のみとなります。
平日であっても当施設イベント日及びその設営日は受付を中止しております。

港防災センター

検索



出前ぼうさいトーク

- 原則平日のみ受付、名古屋市内のみとなります。
- 事業所、公共施設等の会議室などの会場にお伺いし、防災・災害に関するお話を講話形式で行います。

利用金額 無料（名古屋市内のみ）

催行人数 20名以上

所要時間 60分～

※その他、申込受付についての条件、注意事項等はHPをご確認ください。

防災研修のための各種コンテンツ

各種、参考貸出、実施当日の閲覧・上映可能です。
※いずれも他のご予約等の状況により、応相談となります。

○パネル（貸出可 HPにて一覧を公開しております）

過去愛知県内で起きた災害についての説明パネルをはじめ、災害が起きた場合の被害予測、防災に関するマーク、トイレ問題など、防災イベントなどでも使用していただけるパネルをご用意しております。

○DVD（貸出可 HPにて一覧を公開しております）

地震や風水害についての啓発DVDをご用意しております。

○YouTube【公式】名古屋市港防災センター

応急手当や水のうの使い方などを動画で解説しています。

○伊勢湾台風カルタ（HPよりダウンロードできます）

カルタ遊びを通して、過去愛知県に甚大な被害をもたらした「伊勢湾台風」について学んでいただけます。



YouTube動画



伊勢湾台風
カルタ

講習室の貸出

防災教育や地域の防災会議等、防災に関し使用する場合に限り、講習室をご利用いただけます。

※貸出し申込み及び貸出しについての条件、注意事項等はHPをご確認ください。

利用料金：無料

席数：23卓46席（感染対策のため席数を定員とします）

設備：スクリーン・プロジェクター・ホワイトボード

・マイク・DVDプレーヤーなど



防災はひとつひとつの積み重ねです。「今日のひとつ」
として、港防災センターのご利用をお待ちしております。

港防災センター

検索

