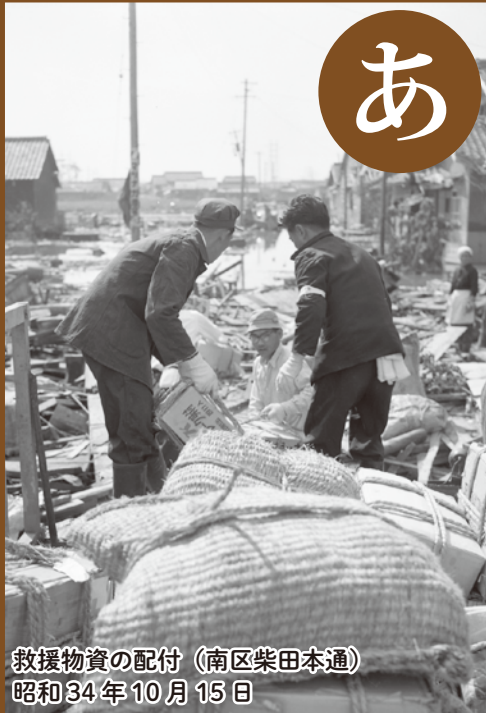


あ



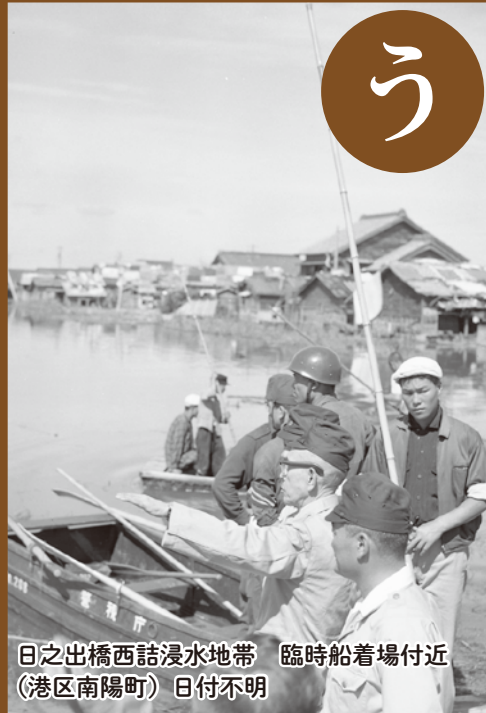
救援物資の配付(南区柴田本通)
昭和34年10月15日

い



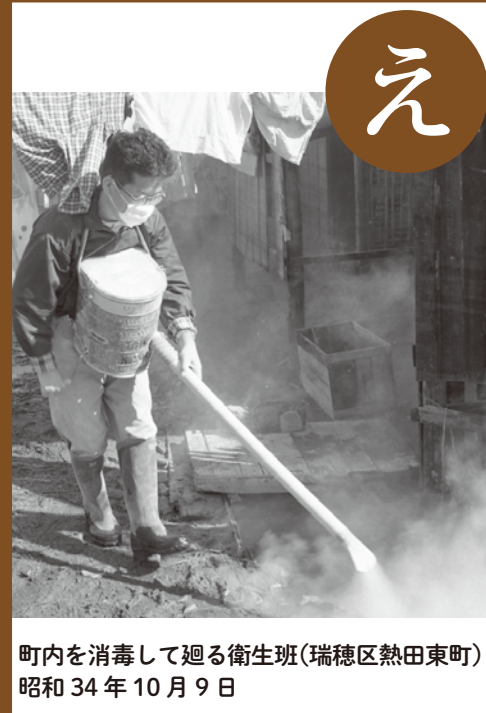
筏にて倒壊家屋の除去作業をする地域奉仕団
(南区道德通) 昭和34年10月3日

う



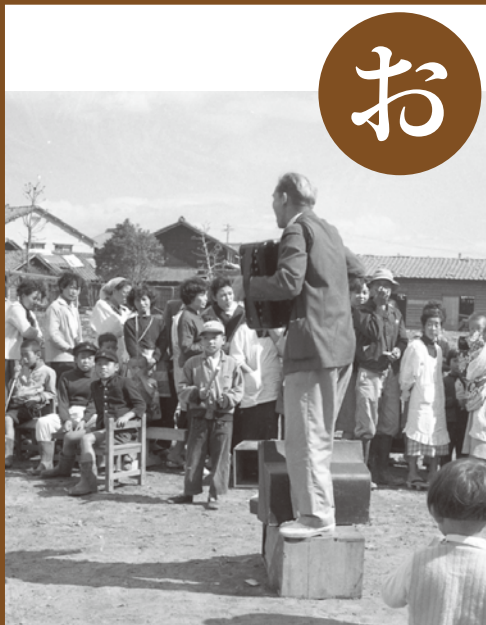
日之出橋西詰浸水地帯 臨時船着場付近
(港区南陽町) 日付不明

え



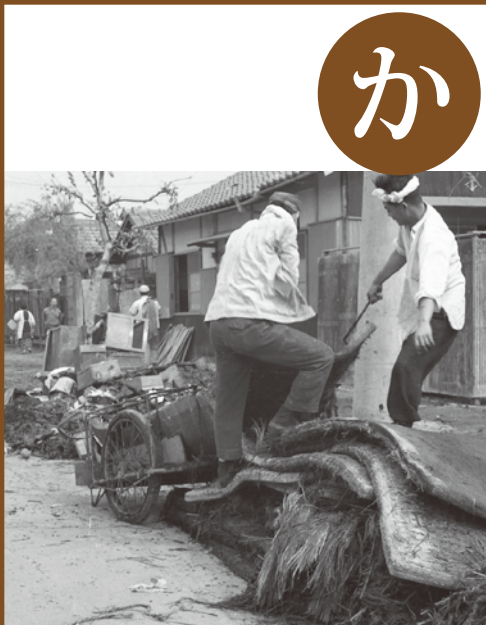
町内を消毒して廻る衛生班(瑞穂区熱田東町)
昭和34年10月9日

お



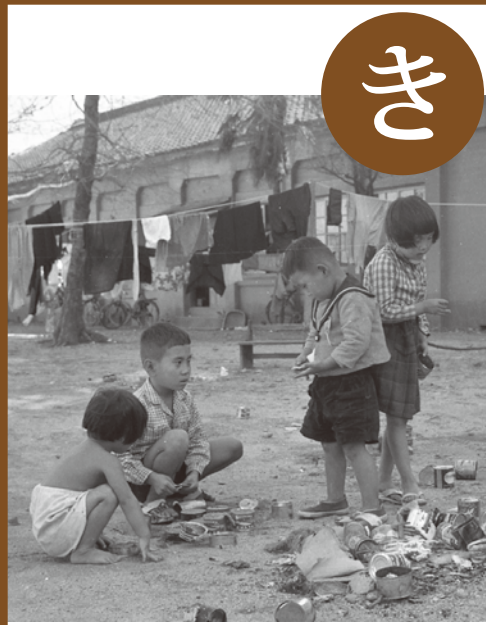
音楽で被災者を慰問する金城学院の講師
(南区明治小学校) 昭和34年10月14日

か



水に浸かった畳を引き上げる(南区南陽通)
昭和34年10月14日

き

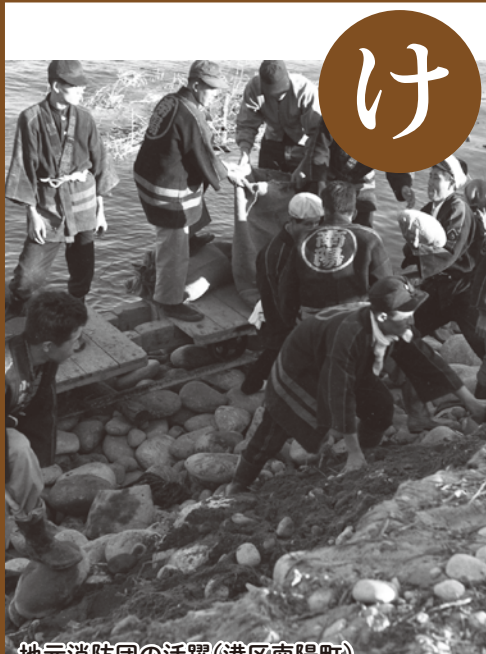


避難所の片隅で無心に遊ぶ子供
(南区笠寺小学校) 昭和34年10月8日

く



くつ塚にもうでる市民(南区浜田町)
昭和34年11月30日



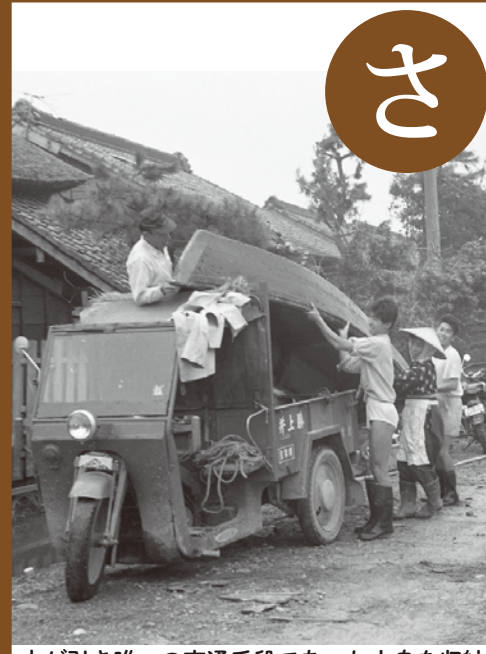
け

地元消防団の活躍(港区南陽町)
昭和 34 年 10 月 14 日



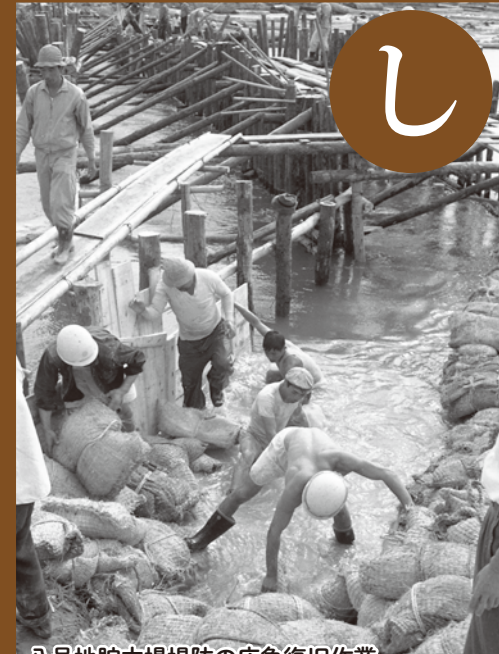
こ

被災後の清掃作業の様子(港区)
日付不明



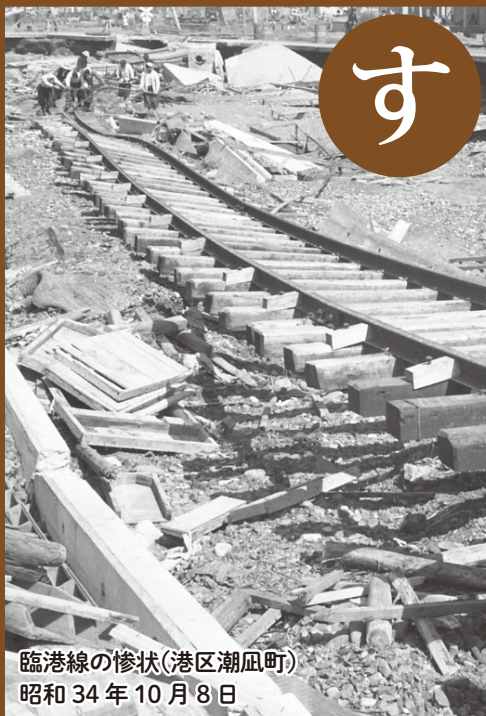
さ

水が引き唯一の交通手段であった小舟を収納
(南区又兵卫町)昭和 34 年 10 月 11 日



し

八号地貯木場堤防の応急復旧作業
(南区元柴田西町)昭和 34 年 10 月 5 日



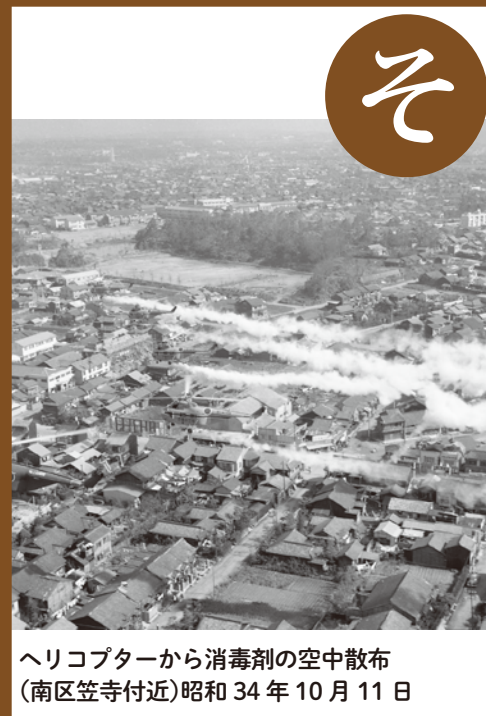
す

臨港線の惨状(港区潮風町)
昭和 34 年 10 月 8 日



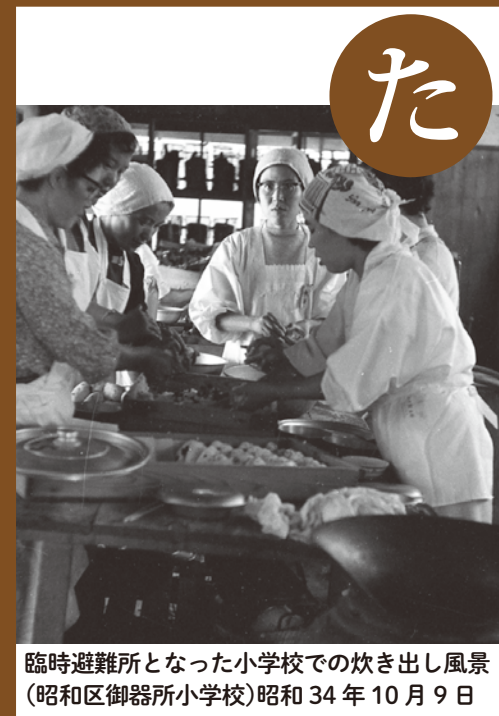
せ

西稲永付近の浸水(港区西稲永)
昭和 34 年 9 月 28 日



そ

ヘリコプターから消毒剤の空中散布
(南区笠寺付近)昭和 34 年 10 月 11 日



た

臨時避難所となった小学校での炊き出し風景
(昭和区御器所小学校)昭和 34 年 10 月 9 日

ち



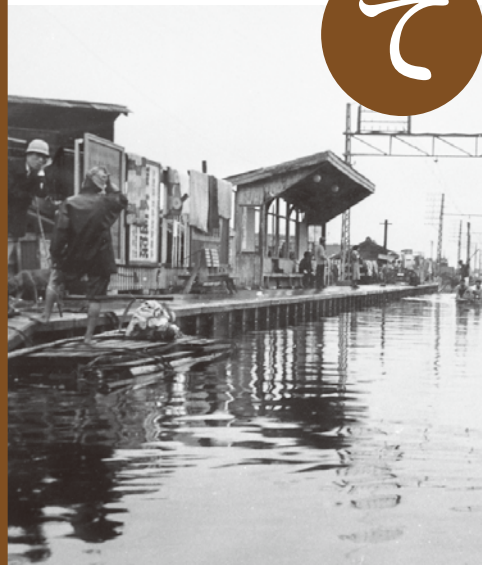
自衛隊トラックに積込む救援物資
(南区内田橋付近)日付不明

つ



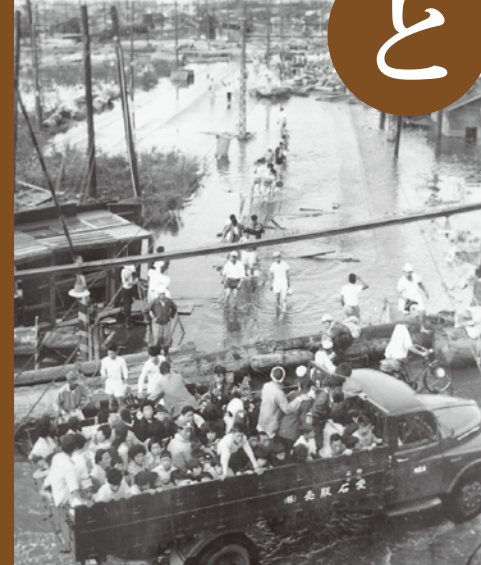
臨時避難小学校となった呼続小学校で学ぶ
被災地の小学生(南区呼続小学校)
昭和34年10月9日

て



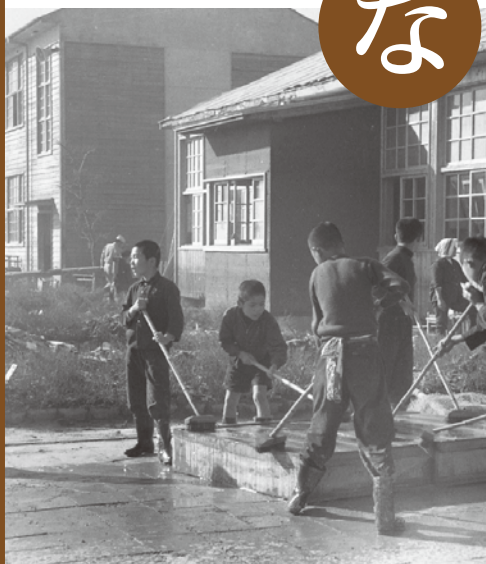
一面に浸水した駅(南区名鉄常滑線 道徳駅)
昭和34年10月4日

と



借り上げトラックで避難するり災者
(南区名鉄大江駅南付近)昭和34年9月29日

な



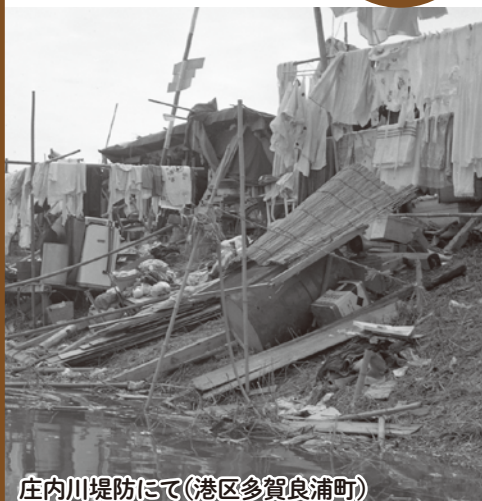
僕たちも清掃作業に一役(南区千鳥小学校)
昭和34年11月4日

に



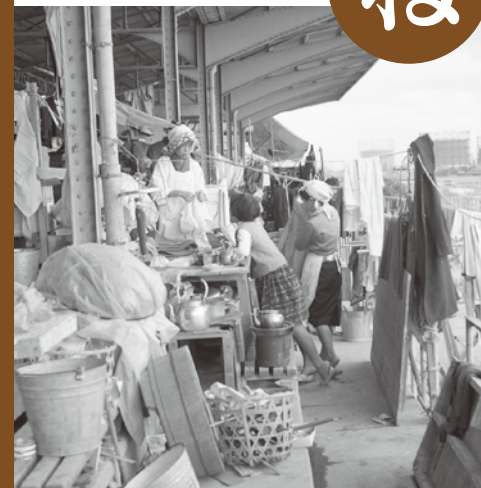
浸水した家屋より家財を運び出す住民
(港区魁町付近)昭和34年10月5日

ぬ



庄内川堤防にて(港区多賀良浦町)
日付不明

ね

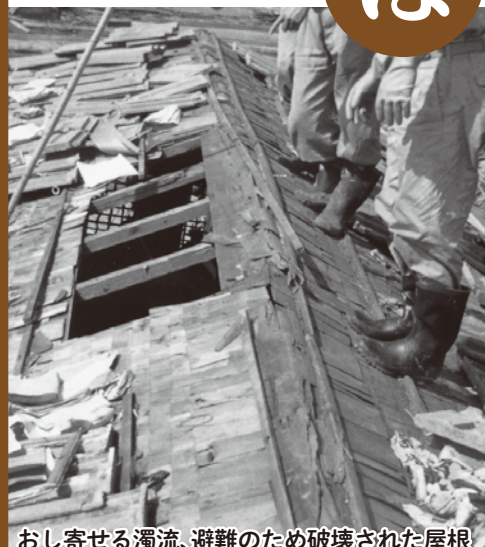


集団避難所土古競馬場の或日(港区土古町)
昭和34年10月14日



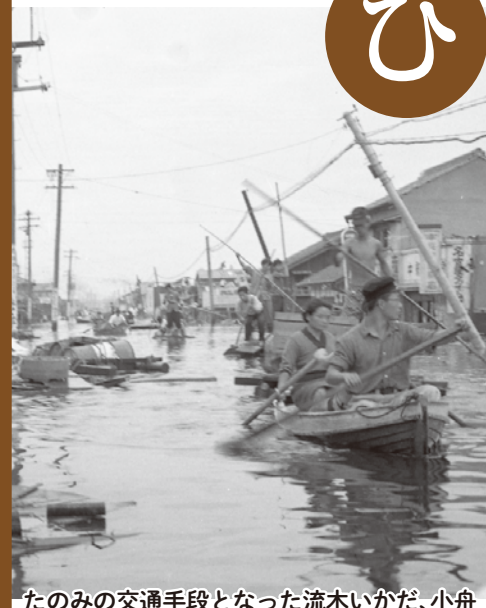
の

(南区白水町)昭和34年10月16日



は

おし寄せる濁流、避難のため破壊された屋根
(南区白水町)日付不明



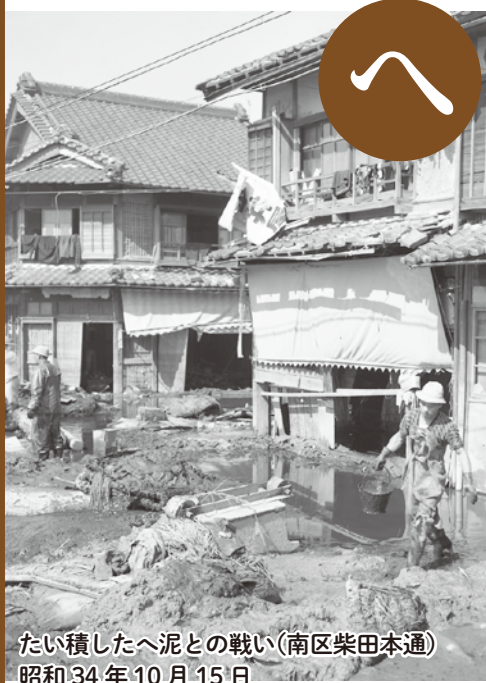
ひ

たのみの交通手段となった流木いかだ、小舟
(南区道德通)昭和34年10月3日



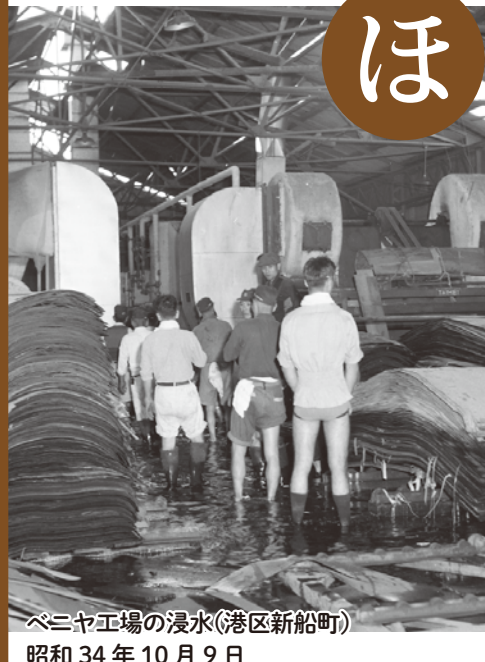
ふ

浸水地区をたずねる見舞客(南区道德本町)
昭和34年10月4日



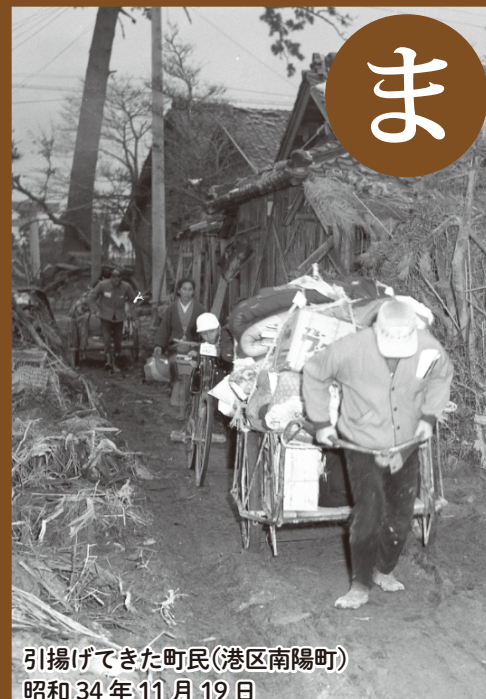
へ

たい積したへ泥との戦い(南区柴田本通)
昭和34年10月15日



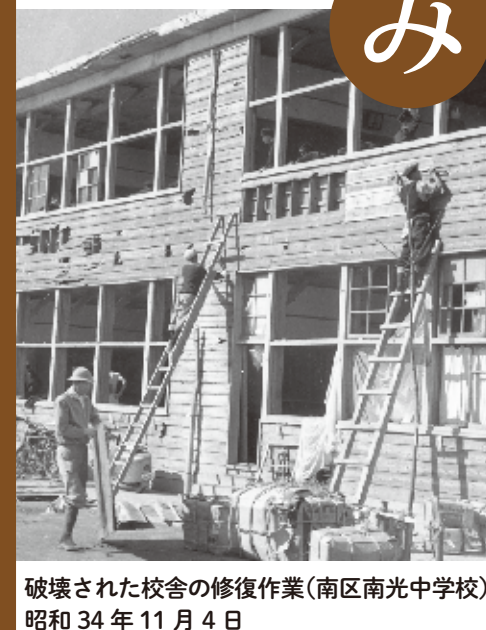
ほ

ペニヤ工場の浸水(港区新船町)
昭和34年10月9日



ま

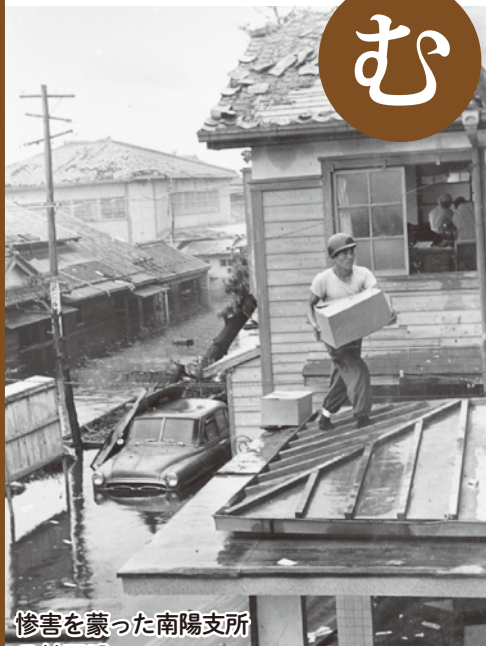
引揚げてきた町民(港区南陽町)
昭和34年11月19日



み

破壊された校舎の修復作業(南区南光中学校)
昭和34年11月4日

む



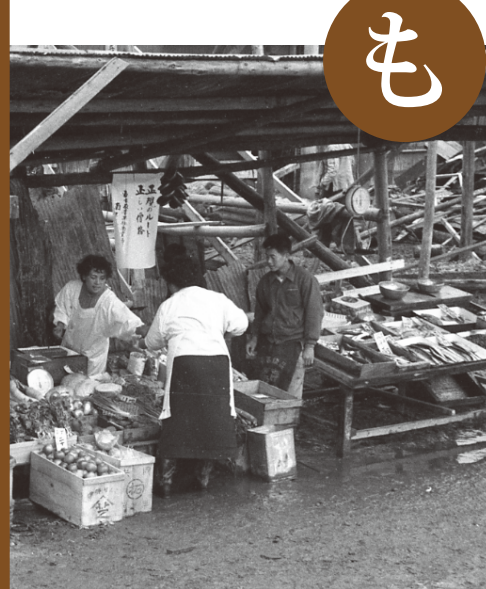
惨害を蒙った南陽支所
日付不明

め



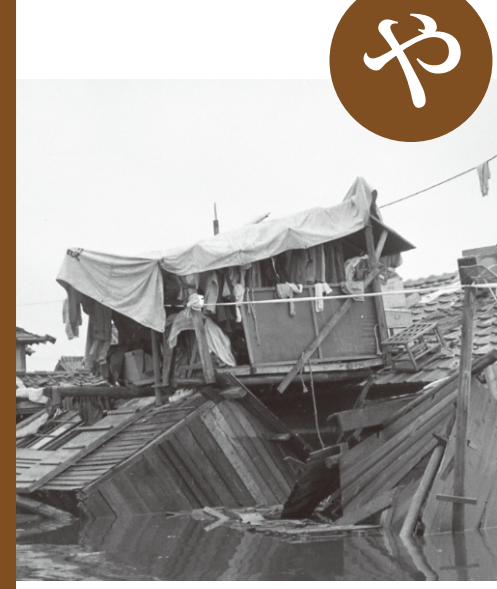
災害死亡者名の入った千羽鶴(中区市役所)
昭和34年11月26日

も



水のひいた被災地に仮設で開店した食品店
(南区柴田本通)昭和34年10月19日

や



屋根上に急造した仮設小屋(南区道德本町)
昭和34年10月4日

ゆ



疎開先の地元民に送られながら帰宅の途につく港区港楽町の人々(中村区中村小学校)
昭和34年10月29日

よ



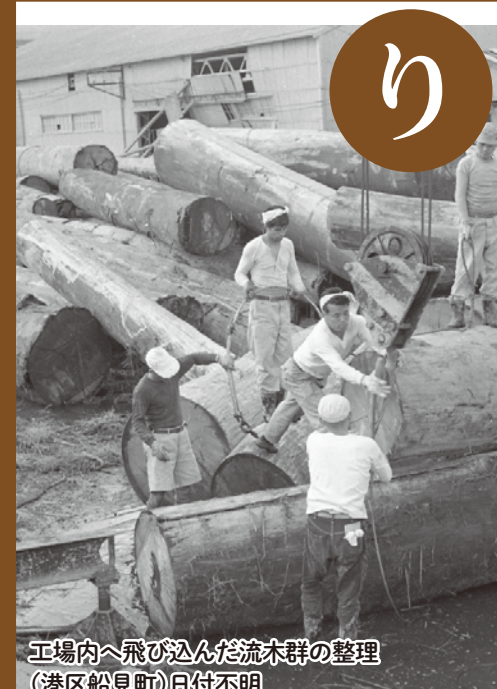
健気だった学生諸氏の活躍(港区11号地)
昭和34年10月15日

ら



大手橋付近の惨状(港区大手町)
昭和34年9月28日

り



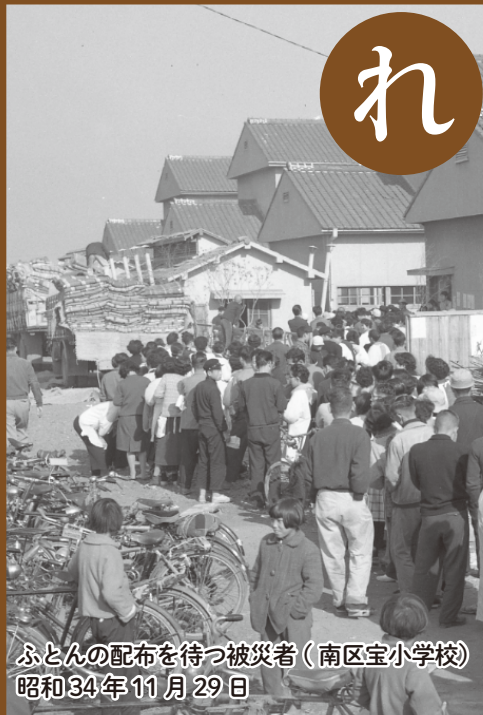
工場内へ飛び込んだ流木群の整理
(港区船見町)日付不明

る



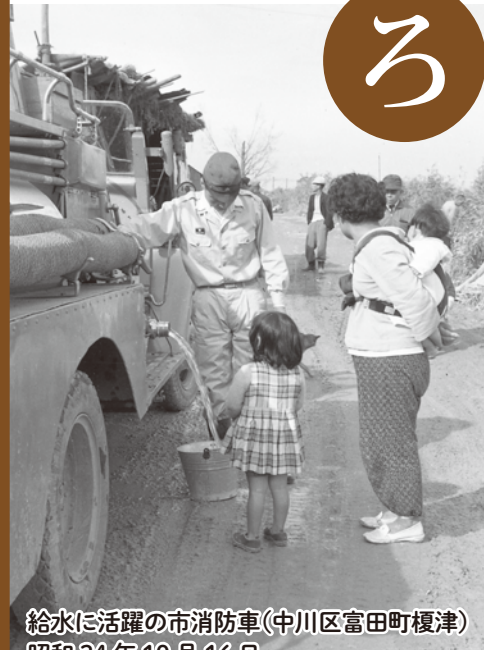
当時唯一の交通機関だった渡船
(港区南陽町) 日付不明

れ



ふとんの配布を待つ被災者(南区宝小学校)
昭和34年11月29日

ろ



給水に活躍の市消防車(中川区富田町榎津)
昭和34年10月16日

わ



中区南大津通の被害状況(中区南大津通り)
昭和34年9月27日